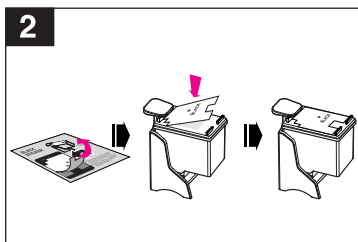


1

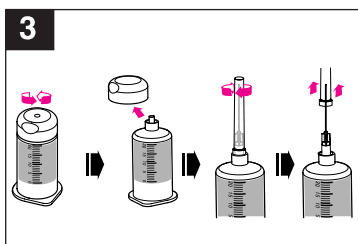
1. Włóż kartridż do przyrządu do napełniania i popychaj górę kartridża przez cały czas **dopóki nie usłyszysz kliknięcia** oznaczającego że kartridż jest już na miejscu.



2

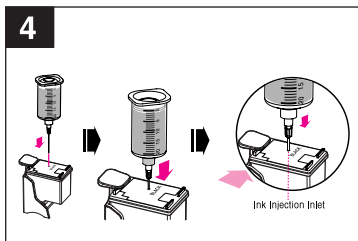
2. Przyklej dostarczoną nalepkę na pokrywie kartridża w prawidłowym kierunku jak pokazano na rysunku.

♦ **Ostrzeżenie:** Nalepkę należy przykleić bardzo dokładnie.



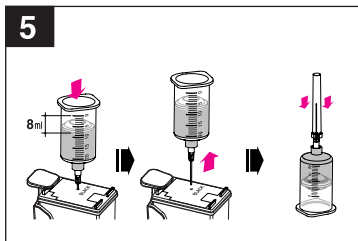
3

3. Otwórz zamknięcie pojemnika atramentu i przymocuj igłę do wstrzykiwania.



4

4. Włóż głęboko igłę do wlotu do wstrzykiwania zaznaczonego na nalepce przy czym igła ma być **zwrócona w kierunku dysz**.

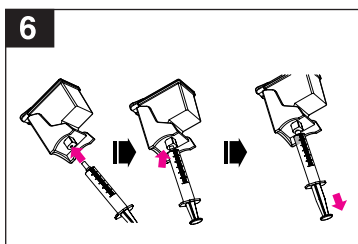


5

5. Wysuń igłę ok. **5mm z powrotem**, następnie powoli wstrzykuj **8ml atramentu** poprzez naciśnięcie tłoczka w pojemniku z atramentem przez ok. **15 sekund**. Następnie wyciągnij pojemnik z atramentem.

♦ **Ostrzeżenie 1:** Podana ilość atramentu dotyczy całkowicie pustego kartridża.

♦ **Ostrzeżenie 2:** Jeżeli wstrzykujemy za dużo atramentu lub zbyt szybko, może nastąpić jego przelanie lub wyciek.

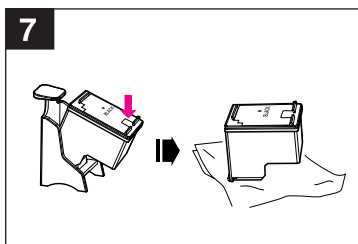


6

6. Połącz dostarczoną strzykawkę ssącą do otworu gumowego w dnie przyrządu do napełniania i powoli odciągnij **1 ml atramentu**. Następnie odłącz strzykawkę.

♦ **Ostrzeżenie:** Do wykonania powyższego kroku użyj strzykawki bez igły i zwróć baczną uwagę aby odciągnięty atrament nie spłynął z powrotem do kartridża.

* **Uwaga:** Procedura ta ma na celu **oczyszczenie dysz kartridża** dla poprawy jakości wydruku.



7

7. Wyjmij kartridż z przyrządu do napełniania i zetrzyj nadmiar atramentu z dysz **przykładając** kilkakrotnie kartridż dyszami do miękkiej tkaniny. Zainstaluj kartridż w drukarce i przeprowadź procedurę "**nozzle cleaning**" (czyszczenia dysz) przed drukowaniem.

♦ **Ostrzeżenie:** Otwór do napełnienia po napełnieniu zostaw otwarty.

* **Uwaga:** Gdy atrament nadal wycieka z dysz kartridża po napełnieniu i jakości wydruku jest niezadowalająca, przeczytaj "**Co zrobić gdy występują problemy po napełnieniu**" (znajduje się przy końcu instrukcji obsługi) i poczyni odpowiednie kroki.

1. Vložte cartridge do plnicího držáku tryskami napřed a zatlačte horní část cartridge do držáku, **dokud neuslyšíte zacvaknutí, že je na místě.**

2. Nalepte dodávanou nálepku s uvedeným plnicím otvorem, na nálepku na krytu cartridge ve správném směru podle obrázku.

♦ **Varování:** Dávejte pozor na nalepení nálepky ve správném úhlu a směru.

3. Sundejte uzávěr ze zásobníku s inkoustem a nasadte na něj injekční jehlu.

4. Zasuňte injekční jehlu hluboko do plnicího otvoru podle označení na nálepce tak, **aby jehla směřovala k tryskám.**

5. Vytáhněte jehlu o **5mm zpět** a pomalu vstříkujte okolo **8ml inkoustu po dobu 15 sekund** tak, že tlačíte na píst zásobníku s inkoustem. Poté zásobník s inkoustem vyjměte.

♦ **Varování 1:** Výše uvedené množství inkoustu platí pro úplně prázdnou cartridge.

♦ **Varování 2:** Pokud vstříknete více inkoustu, nebo ho vstříknete rychle může dojít k jeho vytékání.

6. Zasuňte dodávanou injekční stříkačku do gumového otvoru na spodní straně plnicího držáku a pomalu odsajte asi **1ml inkoustu**. Vytáhněte stříkačku ven.

♦ **Varování:** Pro výše uvedený krok použijte injekční stříkačku bez jehly a dávejte obzvlášť pozor na to, aby se odsátý inkoust nedostal zpět do cartridge.

* **Poznámka:** Tento postup se provádí pro **vyčištění trysek cartridge**, pro zvýšení kvality tisku.

7. Vyjměte cartridge z plnicího držáku a očistěte nadbytečný inkoust trysek cartridge několika **přiložením** kousku jemného hadříku. Nainstalujte cartridge do tiskárny a před použitím spusťte proces "**čistění cartridge**".

♦ **Varování:** Plnicí otvor na cartridge musí být po naplnění vždy volný.

* **Poznámka:** Pokud po naplnění vytéká inkoust z trysek, nebo není dobrá kvalita tisku čtěte "**První pomoc při problémech po naplnění cartridge**" na konci tohoto návodu a proveďte potřebné kroky.

1. Пъхнете главата в станцията и натиснете горната част с дюзата, **докато чуete щракване.**

2. Залепете приложениа стикер за отвора за пълнене върху етикета на капака на главата в правилна посока, както е показано на картинката.

♦ **Внимание:** Внимавайте да залепите стикера в правилната форма и посока.

3. Отпушете бутилката с мастило и монтирайте иглата за инжектиране.

4. Пъхнете иглата дълбоко в отвора за инжектиране, маркиран върху стикера, **като я държите перпендикулярно на дюзата.**

5. Изтеглете спринцовката **назад около 5 mm** и после бавно инжектирайте **8ml мастило**, като натискате буталото на бутилката с мастило, за около **15 секунди**. После извадете бутилката.

♦ **Внимание 1:** Посоченото по-горе количество е за изцяло празна глава.

♦ **Внимание 2:** Ако инжектирате мастило прекалено бързо или в прекалено голямо количество, то може да протече.

6. С помощта на спринцовката бавно изтеглете през гумения отвор в долната част на станцията около **1 ml мастило**. След това извадете спринцовката.

♦ **Внимание:** За да изпълните горната операция, използвайте спринцовката без иглата за впръскване на мастило и внимавайте изтегленото мастило да не попадне обратно в главата.

* **Забележка:** Тази операция е **за почистване на дюзите на главата**, с цел да се подобри качеството на печат.

7. Извадете главата от станцията и почистете остатъчното мастило около дюзата, като **попивате** с мека тъкан. Инсталирайте главата в принтера и активирайте функцията "**почистване на главата**", преди да започнете да печатате.

♦ **Внимание:** След пълнене винаги дръжте отвора за пълнене на главата отворен.

* **Забележка:** Ако след пълнене мастило протече от главата или качеството на печата не е достатъчно добро, прочетете "**Спешни мерки при поява на проблеми след пълнене**" в края на ръководството и вземете съответните мерки.