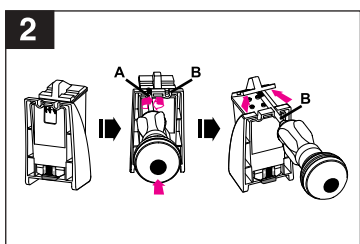


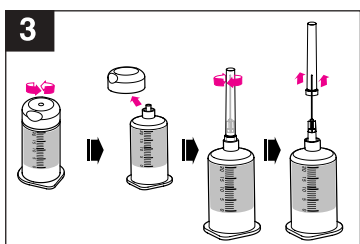
1

1. Włóż dysze do przyrządu do napełniania i popychaj górę kartridża przez cały czas **do póki nie usłyszysz kliknięcia oznaczającego że kartridż jest już na miejscu**. Następnie zdejmij osłonkę zabezpieczającą z dostarczonego narzędzia (wkrećtak).



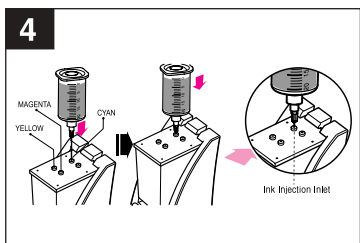
2

2. Przeprowadź wkrećtak przez część A przyrządu do napełniania i umieść go w miejscu gdzie kartridż styka się z pokrywą. Następnie obracaj go zgodnie z ruchem wskazówek zegara dopóki nie usłyszysz "klik". Następnie przeprowadź wkrećtak przez część B do styku kartridża z pokrywą. Obracaj wkrećtak w kierunku zgodnym z ruchem wskazówek zegara i oddziel pokrywę całkowicie od kartridża. Jak pokazano na rysunku.



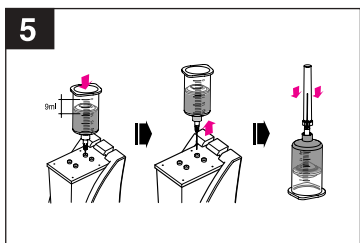
3

3. Otwórz butelkę z atramentem i umocuj na niej igłę do wstrzykiwania.



4

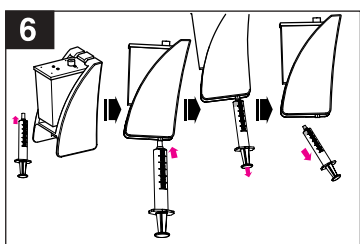
4. Wciśnij igłę do napełniania głęboko do komory z kolorem wskazanym na rysunku **kierując igłę w stronę dysz**.



5

5. Wyciągnij igłę w tył o około **7mm** i następnie powoli wstrzykuj **9 ml atramentu** przez naciskanie tłoka pojemnika przez około **1 minutę**. Następnie odłącz pojemnik.

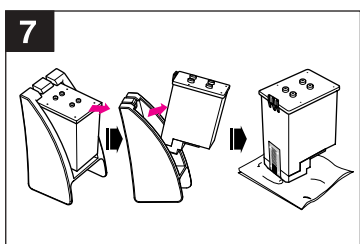
- ◆ **Ostrzeżenie 1:** Podana ilość atramentu dotyczy całkowicie pustego kartridża.
- ◆ **Ostrzeżenie 2:** Wstrzykiwanie zbyt szybko lub większej niż podano ilości atramentu może spowodować przelanie lub wyciek atramentu.



6

6. Połącz dostarczoną strzykawkę ssącą do otworu gumowego w dnie przyrządu do napełniania i powoli odciągnij **1 ml atramentu**. Następnie odłącz strzykawkę.

- ◆ **Ostrzeżenie:** Do wykonania powyższego kroku użyj strzykawki bez igły i zwróć baczną uwagę aby odciągnięty atrament nie spłynął z powrotem do kartridża.
- ✳ **Uwaga:** Procedura ta ma na celu oczyszczenie dysz kartridża dla poprawy jakości wydruku.



7

7. Wyjmij kartridż z przyrządu do napełniania i oczyść dysze z nadmiaru atramentu **przykładając** je kilkakrotnie do miękkiej tkaniny. Zainstaluj kartridż w drukarce i przed drukowaniem przeprowadź procedurę "head cleaning".

- ◆ **Ostrzeżenie:** Otwór do napełnienia po napełnieniu zostaw otwarty.
- ✳ **Uwaga:** Gdy atrament nadal wycieka z dysz kartridża po napełnieniu i jakości wydruku jest niezadowalająca, przeczytaj "Co zrobić gdy wystąpią problemy po napełnieniu" (znajduje się przy końcu instrukcji obsługi) i poczyn odpowiednie kroki.

1. Vložte cartridge do plnicího držáku tryskami napřed a zatlačte horní část cartridge do držáku, **dokud neuslyšíte zacvaknutí, že je na místě**. Sundejte ochranný kryt z dodaného vrtáčku.

2. Prostrčte vrtáček **místem A** na plnicím držáku a usadte ho na hranici mezi tělem a horním krytem cartridge. Otáčejte vrtáčkem ve směru hodinových ručiček **dokud neuslyšíte cvaknutí**. Dále prostrčte vrtáček **místem B** na plnicím držáku a usadte ho na hranici mezi tělem a horním krytem cartridge. Otáčejte vrtáčkem ve směru hodinových ručiček a nadzvednutím kompletně odstraňte horní kryt podle obrázku.

3. Sundejte uzávěr ze zásobníku s inkoustem a nasadte na něj injekční jehlu.

4. Zasuňte injekční jehlu hluboko do plnicího otvoru, podle obrázku kde je uvedeno **správně umístění barev tak, aby jehla směřovala k tryskám**.

5. Povytáhněte jehlu asi o **7mm zpátky** a pomalu vstříkněte **9ml inkoustu** stlačováním pístu zásobníku po dobu asi **1 minuty**. Poté vytáhněte ven jehlu se zásobníkem.

- ◆ **Varování 1:** Výše uvedené množství inkoustu platí pro úplně prázdnou cartridge.
- ◆ **Varování 2:** Pokud vstříknete více inkoustu, nebo ho vstříknete rychle může dojít k jeho vytékání.

6. Zasuňte dodávanou injekční stříkačku do gumového otvoru na spodní straně plnicího držáku a pomalu odsajte asi **1ml inkoustu**. Vytáhněte stříkačku ven.

- ◆ **Varování:** Pro výše uvedený krok použijte injekční stříkačku bez jehly a dávejte obzvlášť pozor na to, aby se odsátý inkoust nedostal zpět do cartridge.
- ✳ **Poznámka:** Tento postup se provádí pro **vyčištění trysek cartridge**, pro zvýšení kvality tisku.

7. Vyjměte cartridge z plnicího držáku a očistěte nadbytečný inkoust kolem trysek cartridge několika **přiložením** kousku jemného hadříku. Nainstalujte cartridge do tiskárny a před použitím spusťte proces "čistění tiskové hlavy".

- ◆ **Varování:** Plnicí otvor na cartridge musí být po naplnění vždy volný.
- ✳ **Poznámka:** Pokud po naplnění vytéká inkoust z trysek, nebo není dobrá kvalita tisku čtěte "První pomoc při problémech po naplnění cartridge" na konci tohoto návodu a proveďte potřebné kroky.

1. Пъхнете главата в станцията и натиснете горната част с дюзата, **докато чуete щракване**. После махнете защитната капачка на приложени инструмент (винт).

2. Пъхнете винта през **част А** от станцията и го поставете на ръба между тялото и капачка на главата. После завъртете винта по посока на часовниковата стрелка, **докато чуete щракване**. След това пъхнете винта през **част В** и го поставете на ръба между тялото и капачка на главата. После го завъртете по посока на часовниковата стрелка и напълно повдигнете капачка, както е показано на картинката.

3. Отворете бутилката с мастило и монтирайте иглата за пълнене.

4. Пъхнете иглата в отвора за пълнене за съответния цвят, **както я държите перпендикулярно на дюзата**.

5. Отдръпнете иглата около **7mm** и бавно инжектирайте **9 ml** мастило, като натискате буталото на бутилката с мастило около **1 минута**. После извадете бутилката.

- ◆ **Внимание 1:** Посоченото по-горе количество е за изцяло празна глава.
- ◆ **Внимание 2:** Ако инжектирате мастилото прекалено бързо или в прекалено голямо количество, то може да протече.

6. С помощта на спринцовката бавно изтеглете през гумения отвор в долната част на станцията около **1 ml мастило**. След това извадете спринцовката.

- ◆ **Внимание:** За да изпълните горната операция, използвайте спринцовката без иглата за впръскване на мастило и внимавайте изтегленото мастило да не попадне обратно в главата.
- ✳ **Забележка:** Тази операция е за **почистване на дюзите на главата**, с цел да се подобри качеството на печат.

7. Извадете главата от станцията и почиствайте остатъчното мастило около дюзата, като **попивате** с мека тъкан. Инсталирайте главата в принтера и активирайте функцията "почистване на главата", преди да започнете да печатате.

- ◆ **Внимание:** След пълнене винаги дръжте отвора за пълнене на главата отворен.
- ✳ **Забележка:** Ако след пълнене мастилото протече от главата или качеството на печата не е достатъчно добро, прочетете "Спешни мерки при поява на проблеми след пълнене" в края на ръководството и вземете съответните мерки.