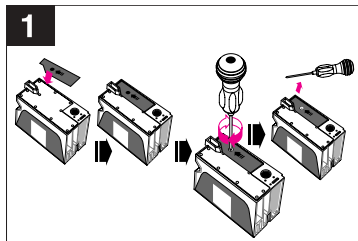
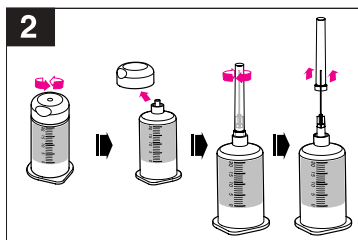


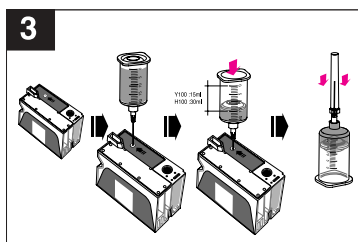
Polish



1. Jak pokazano na rysunku, naklej załączoną naklejkę na dno kartridża. Przy pomocy załączonego wiertła, wykonaj otwór w środku koła zaznaczonego na przyklepcu.



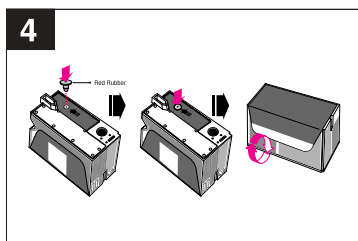
2. Otwórz butelkę z atramentem i umocuj na niej igłę do wstrzykiwania.



3. Połóż kartridż na płaskiej powierzchni z dnem skierowanym w górę i wprowadź igłę do otworu do wstrzykiwania atramentu. Wstrzykniij zalecaną ilość atramentu powoli przez około **2 minuty**, naciskając tłok pojemnika. Następnie wyciągnij pojemnik.
 ■ Y100: 15ml ■ H100: 30ml

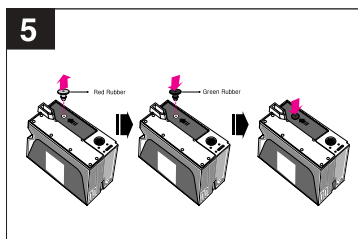
◆ **Ostrzeżenie 1:** Podana ilość atramentu dotyczy całkowicie pustego kartridża.

◆ **Ostrzeżenie 2:** Wstrzykiwanie zbyt szybko lub większej niż podano ilości atramentu może spowodować przelanie lub wyciek atramentu.



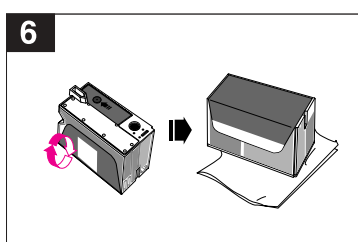
4. Zamknij otwór do wstrzykiwania załączonym **czerwoną gumowym korkiem**. Ułóż kartridż na płaskiej powierzchni w pozycji pionowej i odczekaj około **2 minuty**.

✿ **Uwaga:** Dzięki tej procedurze gąbka całkowicie nasączy się atramentem co zapewnia poprawną jakość wydruku.



5. Ponownie obróć kartridż **dnem do góry**. Wyciągnij czerwony gumowy korek i zamknij włot do wstrzykiwania dostarczonej **zielonym korkiem**.

◆ **Ostrzeżenie:** Proszę zachować szczególną ostrożność aby **nie pomylić** czerwonego i zielonego korka ponieważ mają one różne funkcje do spełnienia.



6. Ustaw kartridż z powrotem do normalnej pionowej pozycji, oczyść dyszę z nadmiaru atramentu **przykładając** je kilkakrotnie do miękkiej tkaniny. Następnie zainstaluj kartridż i przed rozpoczęciem drukowania przeprowadź procedurę czyszczenia głowicy **"head cleaning"**.

✿ **Uwaga:** Gdy atrament nadal wycieka z dysz kartridża po napełnieniu i jakości wydruku jest niezadowalająca, przeczytaj **"Co zrobić gdy występują problemy po napełnieniu"** (znajduje się przy końcu instrukcji obsługi) i poczyni odpowiednie kroki.

Czech

1. Nalepte dodávanou nálepku na spodní část cartridge podle obrázku. Pomocí dodaného vrtáčku vyvrtáte plnicí otvor **ve středu kruhu** zobrazeném na nálepce.

2. Sundejte uzávěr ze zásobníku s inkoustem a nasadte na něj injekční jehlu.

3. Položte cartridge na rovné místo **spodní stranou směrem nahoru** a vpíchněte jehlu do plnicího otvoru. Pomalu vstříkněte **doporučené množství inkoustu** (viz níže) pozvolným stlačováním pístu zásobníku s inkoustem po dobu asi **2 minut** a poté vytáhněte ven jehlu se zásobníkem.
 ■ Y100: 15ml ■ H100: 30ml

◆ **Varování 1:** Výše uvedené množství inkoustu platí pro úplně prázdnou cartridge.

◆ **Varování 2:** Pokud vstříknete více inkoustu, nebo ho vstříknete rychle může dojít k jeho vytékání.

4. Po ukončení plnění uzavřete plnicí otvor příloženým **červeným gumovým špičkatkem**. Otočte cartridge podle obrázku, položte ji na rovnou plochu a počkejte asi **2 minuty**.

✿ **Poznámka:** Tento postup se provádí pro zlepšení kvality tisku, aby houbička mohla plně absorbovat inkoust.

5. Otočte znovu cartridge **spodní stranou směrem nahoru**. Vytáhněte červený gumový špičkatkem a uzavřete plnicí otvor na cartridgej dodaným **zeleným gumovým špičkatkem**.

◆ **Varování:** Dávejte prosím zvlášť pozor, **abyste nezaměnili** červený a zelený gumový špičkatkem, protože mají různé funkce.

6. Vraťte cartridge do běžné pozice a očistěte nadbytečný inkoust kolem trysek cartridge kouskem jemného hadříku. Nainstalujte cartridge do tiskárny a před použitím spusťte proces **"čistění tiskové hlavy"**.

✿ **Poznámka:** Pokud po naplnění vytéká inkoust z trysek, nebo není dobrá kvalita tisku čtěte **"První pomoc při problémech po naplnění cartridge"** na konci tohoto návodu a proveďte potřebné kroky.

Bulgarian

1. Както е показано на картинката, залепете стикера върху долната част на главата. С помощта на приложени инструмент (винт) пробийте отвор за пълнене в **центъра на кръга**, отбелязан на стикера.

2. Отворете бутилката с мастило и монтирайте иглата.

3. Поставете главата на равна повърхност **с долната част обърната нагоре** и пъхнете иглата в отвора за пълнене. Бавно инжектирайте **препоръчаното по-долу количество мастило**, като натискате буталото на бутилката с мастило около **2 минути**. После извадете бутилката.
 ■ Y100: 15ml ■ H100: 30ml

◆ **Внимание 1:** Посоченото по-горе количество е за изцяло празна глава.

◆ **Внимание 2:** Ако инжектирате мастилото прекалено бързо или в прекалено голямо количество, то може да протече.

4. Затворете отвора за пълнене с приложената **червена гумена тапа**. Поставете главата на равно място в изправено положение и изчакайте около **2 минути**.

✿ **Забележка:** Тази операция е с цел гъбата изцяло да абсорбира мастилото и така да се подобри качеството на печат.

5. Отново обърнете главата **с долната част обърната нагоре**. Махнете червената гумена тапа и запушете отвора със **зелената гумена тапа**.

◆ **Внимание:** Внимавайте да не объркате червената и зелената тапа, тъй като те имат различно предназначение.

6. Обърнете станцията и почистете остатъчното мастило около дюзата, като **попивате** с мека тъкан. Инсталирайте главата в принтера и активирайте функцията **"почистване на главата"**, преди да започнете да печатате.

✿ **Забележка:** Ако след пълнене мастилото протече от главата или качеството на печата не е достатъчно добро, прочетете **"Спешни мерки при поява на проблеми след пълнене"** в края на ръководството и вземете съответните мерки.