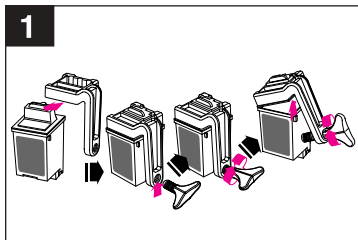
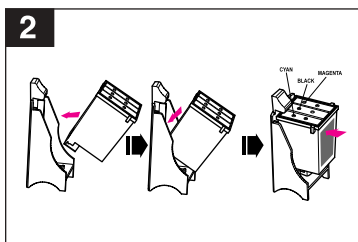


Polish



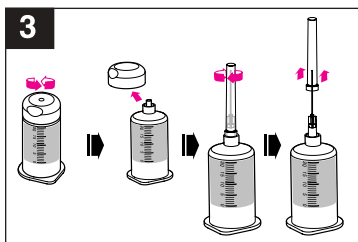
1

1. Jak pokazano na rysunku zamontuj metalowy uchwyt na pokrywie kartridża. Wkręć śrubę motylkową do uchwyty i obracaj aż do odłączenia pokrywy.



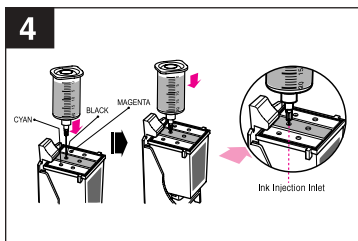
2

2. Włóż kartridż dyszami do przyrządu do napełniania i popychaj górę kartridża dopóki nie usłyszysz że **kartridż wskoczył na miejsce**.



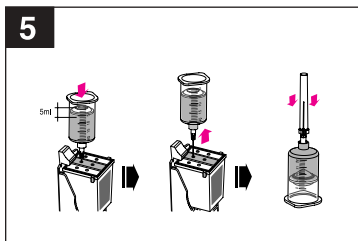
3

3. Otwórz zamknięcie pojemnika z atramentem i przyłącz igłę do wstrzykiwania.



4

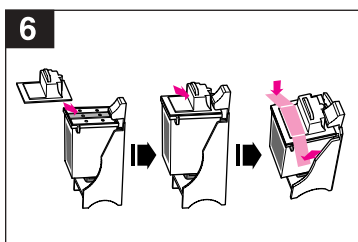
4. Wciśnij igłę do napełniania głęboko do komory z kolorem wskazanym na rysunku kierując igłę w stronę dysz.



5

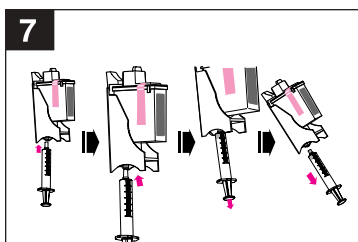
5. Wysuń igłę ok. 5mm z powrotem, następnie powoli wstrzykuj 5ml atramentu poprzez naciśnięcie tłoczka w pojemniku z atramentem przez ok. 15 sekund. Następnie wyciągnij pojemnik z atramentem.

- ◆ **Ostrzeżenie 1:** Podana ilość atramentu dotyczy całkowicie pustego kartridża.
- ◆ **Ostrzeżenie 2:** Wstrzykiwanie zbyt szybko lub większej niż podano ilości atramentu może spowodować przelanie lub wyciek atramentu.



6

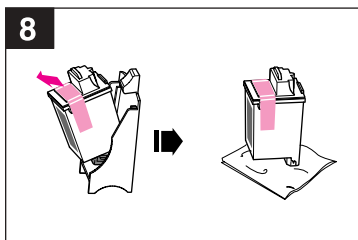
6. Jak pokazano na obrazku zapieczątuj z powrotem pokrywę kartridża załączoną taśmą.



7

7. Połącz dostarczoną strzykawkę ssącą do otworu gumowego w dnie przyrządu do napełniania i powoli odciągnij 0,5 ml atramentu. Następnie odłącz strzykawkę.

- ◆ **Ostrzeżenie:** Do wykonania powyższego kroku użyj strzykawki bez igły i zwróć baczna uwagę aby odciągnięty atrament nie spłynął z powrotem do kartridża.
- ※ **Uwaga:** Procedura ta ma na celu **oczyszczenie dysz kartridża** dla poprawy jakości wydruku.

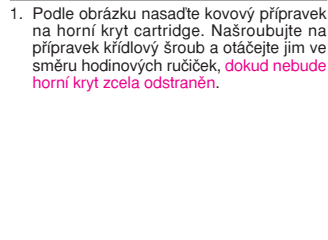


8

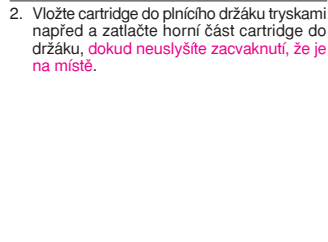
8. Wyjmij kartridż z przyrządu do napełniania i zetrzyj nadmiar atramentu z dysz przykładając kilkakrotnie kartridż dyszami do miękkiej tkaniny. Zaistaluj kartridż w drukarce i przeprowadź procedurę "nozzle cleaning" (czyszczenia dysz) przed drukowaniem.

- ※ **Uwaga:** Gdy atrament nadal wycieka z dysz kartridża po napełnieniu i jakoś wydruku jest niezadowolająca, przeczytaj "Co zrobić gdy występują problemy po napełnieniu" (znajduje się przy końcu instrukcji obsługi) i poczyn odpowiednie kroki.

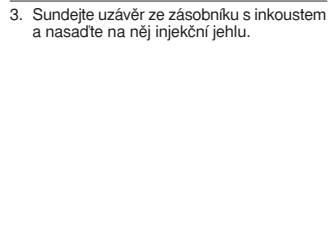
Czech



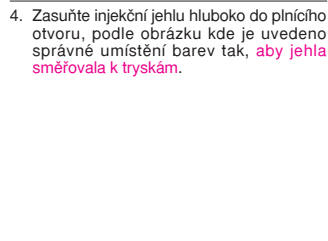
1. Podle obrázku nasadte kovový přípravek na horní kryt cartridge. Našroubujte na přípravek křídlový šroub a otáčejte jím ve směru hodinových ručiček, **dokud nebude horní kryt zcela odstraněn**.



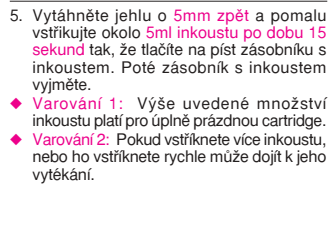
2. Vložte cartridge do plnicího držáku tryskami napřed a zatlačte horní část cartridge do držáku, **dokud neuslyšíte zacvaknutí, že je na místě**.



3. Sundejte uzávěr ze zásobníku s inkoustem a nasadte na něj injekční jehlu.

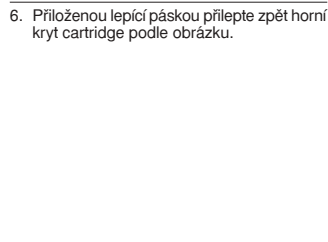


4. Zasuňte injekční jehlu hluboko do plnicího otvoru, podle obrázku kde je uvedeno správně umístění barev tak, **aby jehla směřovala k tryskám**.

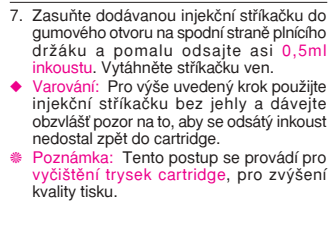


5. Vytáhněte jehlu o 5mm zpět a pomalu vstříkujte okolo 5ml inkoustu po dobu 15 sekund tak, že tlačíte na píst zásobníku s inkoustem. Poté zásobník s inkoustem vyjměte.

- ◆ **Varování 1:** Výše uvedené množství inkoustu platí pro úplně prázdnou cartridge.
- ◆ **Varování 2:** Pokud vstříknete více inkoustu, nebo ho vstříknete rychle může dojít k jeho vytékání.

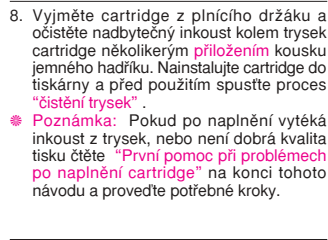


6. Přiloženou lepicí páskou přilepte zpět horní kryt cartridge podle obrázku.



7. Zasuňte dodávanou injekční stříkačku do gumového otvoru na spodní straně plnicího držáku a pomalu odsajte asi 0,5ml inkoustu. Vytáhněte stříkačku ven.

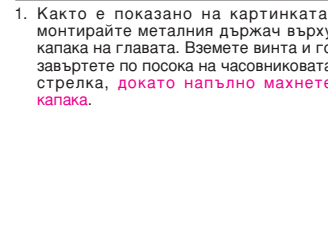
- ◆ **Varování:** Pro výše uvedený krok použijte injekční stříkačku bez jehly a dávejte obzvlášť pozor na to, aby se odsátý inkoust nedostal zpět do cartridge.
- ※ **Poznámka:** Tento postup se provádí pro **vyčištění trysek cartridge**, pro zvýšení kvality tisku.



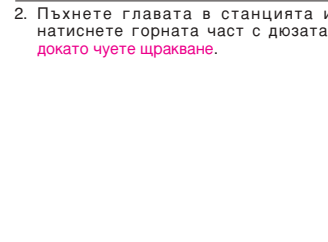
8. Vyjměte cartridge z plnicího držáku a očistěte nadbytečný inkoust kolem trysek cartridge několika **přiložením** kousku jemného hadříku. Nainstalujte cartridge do tiskárny a před použitím spusťte proces "čistění trysek".

- ※ **Poznámka:** Pokud po naplnění vytéká inkoust z trysek, nebo není dobrá kvalita tisku čtěte "První pomoc při problémech po naplnění cartridge" na konci tohoto návodu a proveďte potřebné kroky.

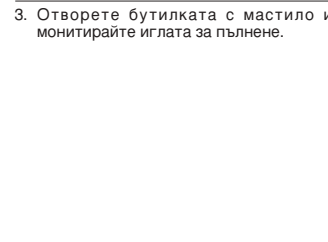
Bulgarian



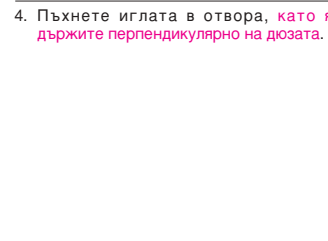
1. Както е показано на картинката, монтирайте металния държач върху капака на главата. Вземете винта и го завъртете по посока на часовниковата стрелка, **докато напълно махнете капака**.



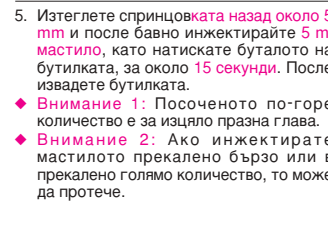
2. Пъхнете главата в станцията и натиснете горната част с дюзата, **докато чуete щракване**.



3. Отворете бутилката с мастило и монтирайте иглата за пълнене.

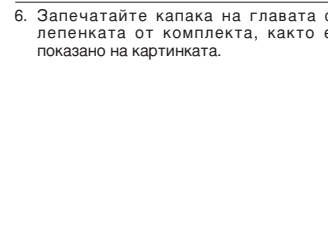


4. Пъхнете иглата в отвора, **като я държите перпендикулярно на дюзата**.

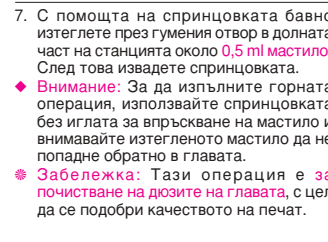


5. Изтеглете спринцовката назад около 5 mm и после бавно инжектирайте 5 ml мастило, като натискате буталото на бутилката, за около 15 секунди. После извадете бутилката.

- ◆ **Внимание 1:** Посоченото по-горе количество е за изцяло празна глава.
- ◆ **Внимание 2:** Ако инжектирате мастило прекалено бързо или в прекалено голямо количество, то може да протече.

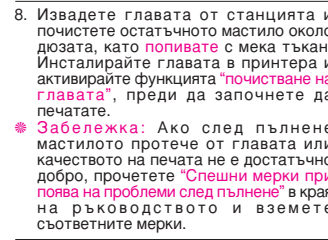


6. Запечатайте капака на главата с лепенката от комплекта, както е показано на картинката.



7. С помощта на спринцовката бавно изтеглете през гумения отвор в долната част на станцията около 0,5 ml мастило. След това извадете спринцовката.

- ◆ **Внимание:** За да изпълните горната операция, използвайте спринцовката без иглата за впръскване на мастило и внимавайте изтегленото мастило да не попадне обратно в главата.
- ※ **Забележка:** Тази операция е за **почистване на дюзите на главата**, и цел да се подобри качеството на печат.



8. Извадете главата от станцията и почиствайте остатъчното мастило около дюзата, като **попивате** с мека тъкан. Инсталирайте главата в принтера и активирайте функцията "почистване на главата", преди да започнете да печатате.

- ※ **Забележка:** Ако след пълнене мастилото протече от главата или качеството на печата не е достатъчно добро, прочетете "Спешни мерки при поява на проблеми след пълнене" в края на ръководството и вземете съответните мерки.