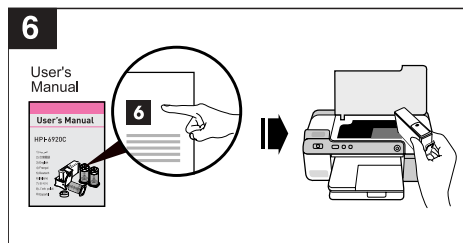
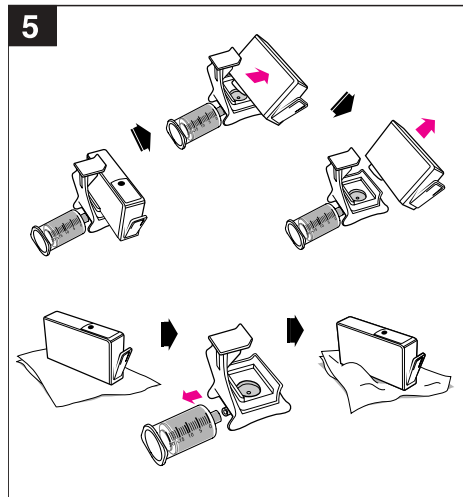
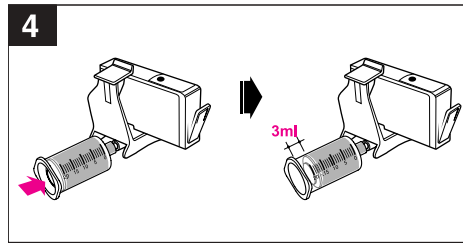
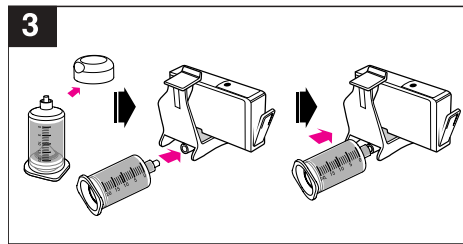
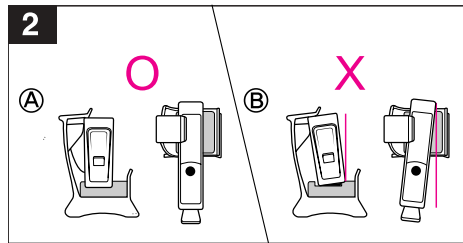
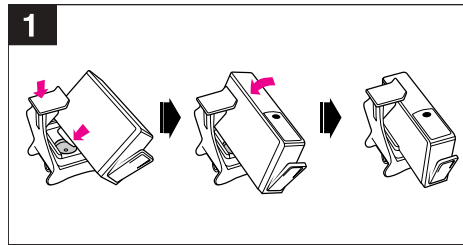


## English



1 Insert the cartridge into the supplied refill clip completely. As shown in the figure, fit the nozzle part of the cartridge into the rubber groove first and then push the top of the cartridge all the way in **until you hear it clicking** into place.

2 Ensure that the cartridge is seated as firmly as shown in the figure. **If not as shown in the figure B, repeat step 1 in the user manual.**

◆ **Warning:** Ink leakage may occur during injection if the cartridge is not securely locked in with the refill clip.

3 Open the cap of the ink container, and then **insert the ink container deep into the ink injection inlet** which is the lower part of the refill clip.

◆ **Warning:** Ink leakage may occur during injection if the connection is not securely maintained.

4 Inject **3ml of ink** by pressing the piston of the ink container for about **10 seconds** slowly.

◆ **Warning:** The recommended volume of ink is for a completely empty cartridge. If you inject ink too much or too quickly, it may flow over on the cartridge.

5 Place some tissue on the floor first. Remove the cartridge from the refill clip, and then place the cartridge on the tissue. Remove the ink container from the refill clip over the tissue and then close the cap of the ink container. Clean the refill clip for reuse and the nozzle of the removed cartridge on some sheets of tissue.

◆ **Warning:** Inks may run down when removing the ink container.

6 Install the cartridge in the printer, and then run the **"head cleaning"** process before use. Do not need to run the "head cleaning" process, if appears a message on the LCD screen, "Please wait. Printer preparation occurring". In which case installation of the cartridge may prompt the head cleaning process automatically.

◆ **Warning 1: If the printer comes to a sudden stop:** Do not open the printer cover and pull out the cartridge or turn off the printer. The printer restarts to print within **3-5 minutes**. If interrupted during this pause, the data stream can be lost.

◆ **Warning 2: If the printer comes to a sudden stop with the warning sign(!) blinking up on the screen:** Reboot the printer or press the Cancel button and request a print again.

✦ **Note**

1) If ink leaks out of the cartridge nozzle after refilling or the printout quality is not good enough, read the **"Emergency measures when problems occur after refilling"** at the end of the user manual and take the right steps.

2) If the message of "Replace cartridge(s).." appears on the printer monitor, **press "OK"** button on the printer.

## Język polski

1 Włóż odpowiednio kartridż do załączonego klipa. Tak jak to pokazano na obrazku, przyłóż kartridż dyszą wylotową do wyłobienia w gumie klipa i wepchnij kartridż naciskając jego górną część, **aż usłyszysz kliknięcie**.

2 Upewnij się, że kartridż jest sztywno umocowany w klipie tak jak to przedstawiono na obrazku. **Jeżeli nie jest to tak jak pokazano na obrazku B, powtórz krok pierwszy.**

◆ **Ostrzeżenie:** Jeżeli kartridż nie jest bezpiecznie umocowany w klipie może pojawić się wyciek atramentu.

3 Zdejmij zatyczkę z pojemnika z atramentem i **włóż pojemnik głęboko w otwór do wstrzykiwania atramentu**, który znajduje się w dolnej części klipa.

◆ **Ostrzeżenie:** Jeżeli pojawić się wyciek atramentu jeżeli połączenie nie zostało odpowiednio przeprowadzone.

4 Wstrzyknij **3ml atramentu** wciskając powoli tłok pojemnika przez **10 sekund**.

◆ **Ostrzeżenie:** Podana ilość atramentu jest rekomendowana dla całkowicie pustego kartridża. Jeżeli wstrzykniesz za dużo atramentu lub zbyt szybko, może on wypłynąć na zewnątrz kartridża.

5 Przygotuj kawałek szmatki lub ręcznika papierowego. Wyjmij kartridż z klipa i połóż go na szmatce. Nad szmatką wyjmij z klipa pojemnik z atramentem i załóż zatyczkę. Wyczyść wyjętego kartridża szmatką lub ręcznikiem.

◆ **Ostrzeżenie:** Podczas wyjmowania pojemnika z klipa, może dojść do wycieku atramentu.

6 Zainstaluj kartridż w drukarce i przed jego użyciem uruchom proces **"czyszczenia głowicy"**. Nie trzeba uruchamiać procesu czyszczenia głowicy jeżeli na ekranie pojawi się wiadomość "Proszę czekać, następuje przygotowanie drukarki". W takim przypadku proces instalacji kartridża powinien zainicjować automatycznie czyszczenie głowicy.

◆ **Ostrzeżenie 1: Jeżeli drukarka nagle wstrzyma pracę:**

Nie otwieraj pokrywy drukarki, nie wyciągaj kartridża, ani nie wyłączaj drukarki. Drukarka wznowi drukowanie w ciągu **3-5 minut**. Jeżeli w tym czasie zostanie przerwane połączenie, możliwa jest utrata strumienia przesyłanych danych.

◆ **Ostrzeżenie 2: Jeżeli drukarka nagle wstrzyma pracę, jednocześnie na ekranie pojawi się mrugający znak(!) ostrzegawczy:**

Zrestartuj drukarkę albo naciśnij przycisk Cancel i uruchom ponownie drukowanie.

✦ **Informacje dodatkowe**

1) Jeżeli atrament wycieknie z kartridża po napełnieniu lub jeżeli jakość wydruku jest niewystarczająco dobra, przeczytaj **"Co należy zrobić gdy po napełnieniu występują problemy"** umieszczone na końcu instrukcji i powyższym odpowiednie kroki.

2) Jeżeli pojawi się monit drukarki "Wymień kartridż..." naciśnij przycisk **"OK"** na drukarce.