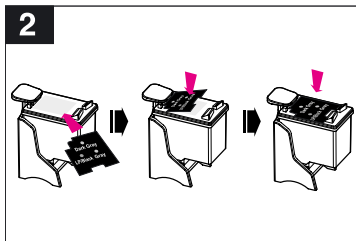


1

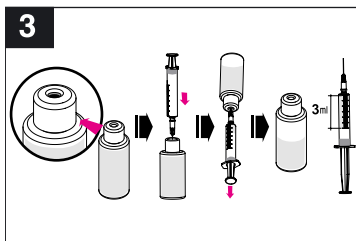
1. Włóż kartridż do przyrządu do napełniania i popychaj górę kartridża przez cały czas dopóki nie usłyszysz kliknięcia oznaczającego że kartridż jest już na miejscu.



2

2. Przymocuj dostarczoną nalepkę na pokrywie kartridża w prawidłowym kierunku jak pokazano na rysunku.

♦ **Ostrzeżenie:** Nalepkę należy przymocować bardzo dokładnie.

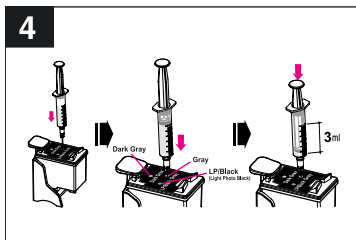


3

3. Atramenty LP/Black (Jasny Foto Czarny), Dark Gray (Ciemno Szary) oraz Gray (Szary) różnią się od siebie, upewnij się, że napełniasz właściwym kolorem atramentu wstrzykując tą strzykawkę, na której nalepka odpowiada kolorystycznie nakręce butelki. Wprowadź strzykawkę w środek gumowego korka zamykającego pojemnik z atramentem, trzymając butelkę w odwróconej pozycji dnem do góry, napełnij strzykawkę atramentem w ilości 3ml odciągając tłok powoli w tył przez około 15 sekund. Następnie wyjmij strzykawkę z butelki.

♦ **Ostrzeżenie 1 :** Nie otwieraj butelki z atramentem.

♦ **Ostrzeżenie 2 :** Ponieważ gołym okiem nie można odróżnić, dlatego używaj różnych strzykawek dla każdego koloru, wtedy unikniemy zmieszania się kolorów.

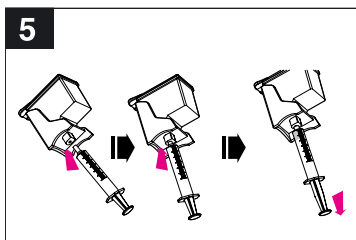


4

4. Jak pokazano na rysunku, wprowadź igłę strzykawki głęboko do kartridża w miejscu, które odpowiada kolorystycznie kolorowi nalepki na strzykawce. Następnie wyciągnij igłę z powrotem o około 5mm i wstrzyknij 3ml atramentu powoli, w ciągu 20 sekund. Po tym wyciągnij strzykawkę.

♦ **Ostrzeżenie 1 :** Podana powyżej ilość atramentu dotyczy całkowicie pustego kartridża. Gdy wstrzykujemy za dużo atramentu lub wstrzykujemy go zbyt szybko może to spowodować przelanie lub wyciek atramentu.

\* **Uwaga :** Rzeczywisty kolor wstrzykiwanego atramentu nie ma żadnego związku z kolorem nalepki.

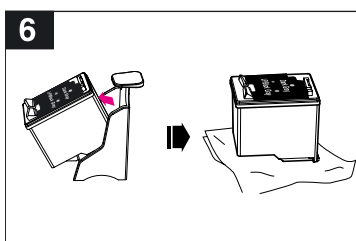


5

5. Włóż załączoną strzykawkę ssącą do gumowego otworu w dnie przyrządu do napełniania i napełnij ją powoli odessij około 0,5 ml atramentu. Następnie odłóż strzykawkę.

♦ **Ostrzeżenie :** Do wykonania tego kroku użyj strzykawki bez igły i zwracaj baczną uwagę aby odciągnięty atrament nie spłynął z powrotem do kartridża.

\* **Uwaga :** Procedura ta ma na celu czyszczenie dysz kartridża aby poprawić jakość wydruku.



6

6. Wyjmij kartridż z przyrządu do napełniania i zetrzyj nadmiar atramentu z dysz przykładając kilkakrotnie kartridż dyszami do miękkiej tkaniny. Zainstaluj kartridż w drukarce i przeprowadź procedurę "nozzle cleaning" (czyszczenia dysz) przed drukowaniem.

♦ **Ostrzeżenie :** Otwór do napełnienia po napełnieniu zostaw otwarty.

\* **Uwaga :** Gdy atrament nadal wycieka z dysz kartridża po napełnieniu i jakoś wydruku jest niezadowolająca, przeczytaj "Co zrobić gdy występują problemy po napełnieniu" (znajduje się przy końcu instrukcji obsługi) i poczyn odpowiednie kroki.

1. Vložte cartridge do plnicího držáku tryskami napřed a zatlačte horní část cartridge do držáku, dokud neuslyšíte zacvaknutí, že je na místě.

2. Nalepte dodávanou nálepku s uvedeným plnicím otvorem, na nálepku na krytu cartridge ve správném směru podle obrázku.

♦ **Varování :** Dávejte pozor na nalepení nálepky ve správném úhlu a směru.

3. Protože přiložené barvy, tj. LP/Black (foto černá), Dark Gray (tmavě šedá) a Gray (šedá), jsou skutečně jiné. Ujistěte se, že používáte pro každé plnění tu správnou injekční stříkačku. Pomocí jehly a injekční stříkačky propíchněte gumovou zátku na lahvičce s inkoustem. Obratě lahvičku s inkoustem vzhůru nohama a odsajte do stříkačky około 3ml inkoustu, pomalu, po dobu około 15 vteřin. Poté jehlu i s injekční stříkačkou vytáhněte ven.

♦ **Varování 1 :** Neotvírejte lahvičky s inkoustem.

♦ **Varování 2 :** Protože každá jednotlivá barva nemůže být rozeznána pouhým okem, použijte vždy novou injekční jehlu pro každou barvu.

4. Tak jak je vyobrazeno na obrázku, zasuněte injekční jehlu hluboko do toho otvoru na nálepce který odpovídá barvě inkoustu v injekční stříkačce. Povytahněte injekční stříkačku o 5mm zpět, a pomalu vstříkněte 3ml inkoustu do cartridge po dobu około 20 vteřin. Poté injekční stříkačku vytáhněte.

♦ **Varování :** Množství inkoustu uvedeného výše je určeno pro prázdnou cartridge. Pokud se budete snažit cartridge naplnit příliš rychle nebo větším množstvím inkoustu, může inkoust přetéct.

\* **Poznámka :** Barva nálepce nesouhlasí s barvou vstříkovaného inkoustu.

5. Nasuňte dodávanou odsávací stříkačku na spodní gumovou část plnicího držáku a pomalu odsajte 0,5ml inkoustu. Poté vyjměte stříkačku ven.

♦ **Varování :** Pro výše uvedený krok použijte injekční stříkačku bez jehly a dávejte obzvlášť pozor na to, aby se odsátý inkoust nedostal zpět do cartridge.

\* **Poznámka :** Tento postup se provádí pro vyčištění trysek cartridge, pro zvýšení kvality tisku.

6. Vyjměte cartridge z plnicího držáku a očistěte nadbytečný inkoust kolem trysek cartridge několikaletým přiložením kousku jemného hadříku. Nainstalujte cartridge do tiskárny a před použitím pusťte proces "čistění cartridge".

♦ **Varování :** Plnicí otvory na cartridge musí být po naplnění vždy volné.

\* **Poznámka :** Pokud po naplnění vytéká inkoust z trysek, nebo není dobrá kvalita tisku čtěte "První pomoc při problémech

navodu a proveďte potřebné kroky.

1. Пъхнете главата в станцията и натиснете горната част с дюзата, докато чуete щракване.

2. Залепете приложениа стикер за отвора за пълнене върху етикета на капача на главата в правилна посока, както е показано на картинката.

♦ **Внимание :** Внимавайте да залепите стикера в правилната форма и посока.

3. Тъй като включените LP мастила - черно (Black), тъмно-сиво (Dark Gray) и сиво (Gray) са всъщност различни цветове, при пълнене използвайте спринцовката със стикер за съответния цвят. Пъхнете спринцовката в гумната тапа в средата на капачката на бутилката с мастило. Като държите бутилката обърната, напълнете спринцовката с 3 ml мастило за около 15 секунди, като бавно издърпвате буталото, после извадете спринцовката от бутилката.

♦ **Внимание 1 :** Не отваряйте бутилката с мастило.

♦ **Внимание 2 :** Тъй като с просто око цветовете не могат да бъдат различени, за всеки цвят използвайте различна спринцовка, за да не се смеси мастилото.

4. Както е показано на картинката, пъхнете иглата дълбоко в отвора за инжектиране със стикер, съответстващ на стикера на спринцовката. Издърпайте иглата назад около 5 mm и после бавно инжектирайте 3 ml мастило в главата за около 20 секунди. Извадете спринцовката.

♦ **Внимание :** Посоченото по-горе количество е за изцяло празна глава. Ако инжектирате твърде голямо количество или прекалено бързо, мастилото може да протече.

\* **Забележка :** Цветът на стикера върху отвора за инжектиране няма нищо общо с действителния цвят на мастилото.

5. С помощта на спринцовката бавно изтеглете през гумния отвор в долната част на станцията около 0,5 ml мастило. След това извадете спринцовката.

♦ **Внимание :** За да изпълните горната операция, използвайте спринцовката без иглата за въпръскване на мастило и внимавайте изтеглелото мастило да не попадне обратно в главата.

\* **Забележка :** Тази операция е за почистване на дюзите на главата, с цел да се подобри качеството на печат.

6. Извадете главата от станцията и почистете остатъчното мастило около дюзата, като попивате с мека тъкан. Инсталирайте главата в принтера и активирайте функцията "почистване на главата", преди да започнете да печатате.

♦ **Внимание :** След пълнене винаги дръжте отвора за пълнене на главата отворен.

\* **Забележка :** Ако след пълнене мастилото протече от главата или качеството на печата не е достатъчно добро, прочетете "Спешни мерки при поява на проблеми след пълнене" в края на ръководството и вземете съответните мерки.

### Caution

