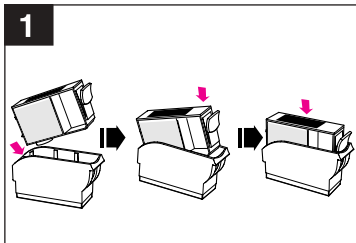
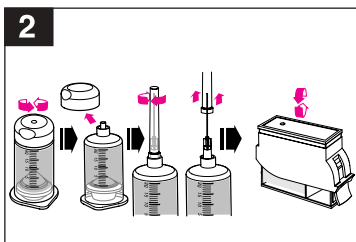


Polish



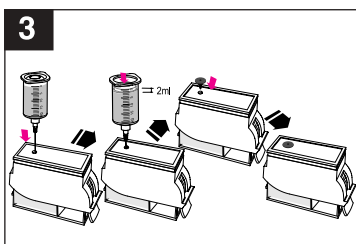
1

1. Wsuń kartridż **całkowicie** do przyrządu do napełniania, dopasuj w pierwszej kolejności część z gąbką a następnie naciśnij w dół przeciwną stroną aż usłyszysz, że **wskoczył na swoje miejsce**.



2

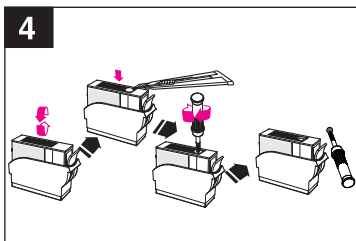
2. Otwórz zamknięcie pojemnika z atramentem i nałóż igłę do wstrzykiwania. Jak pokazano na rysunku odwróć przyrząd do napełniania **dnem do góry**.



3

3. Włóż igłę do wstrzykiwania do otworu pojemnika przyrządu do napełniania i wstrzyknij **2 ml atramentu**. Oczekaj **1 do 2 minut** dopóki atrament nie zostanie całkowicie wchłonięty przez gąbkę wewnątrz kartridża i wtedy zamknij otwór powtórnie dostarczoną gumową korkiem.

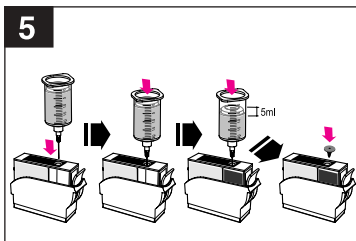
♦ **Ostrzeżenie:** Jeżeli wstrzykujesz za dużo atramentu może to spowodować jego przelanie lub wyciek.



4

4. Jak pokazano na rysunku odwróć przyrząd do napełniania z powrotem do pozycji pionowej dnem do góry i przy pomocy ostrego narzędzia np. noża odetnij okrężnym ruchem plaster (zakrywający kulkę) umieszczony na górze kartridża. Przy pomocy dostarczonego wkrętaka wyciągnij kulkę aby stworzyć otwór do napełniania.

♦ **Ostrzeżenie:** Zachowaj specjalną ostrożność aby się nie skaleczył ostrym narzędziem (np. nożem).

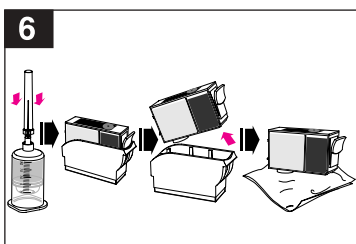


5

5. Powoli wstrzyknij **5 ml atramentu** do otworu przez około **10 sekund** a następnie zatkać otwór do napełniania **innym korkiem gumowym**.

♦ **Ostrzeżenie 1:** Ilość atramentu podana powyżej może zostać wstrzyknięta tylko do całkowicie pustego kartridża.

♦ **Ostrzeżenie 2:** Wstrzyknięcie większej ilości atramentu lub zbyt szybko może być przyczyną przelania lub wycieku.



6

6. Wyjmij kartridż z przyrządu i oczyść dysze drukujące z nadmiaru atramentu miękką tkaniną. Zainstaluj kartridż w drukarce i przed rozpoczęciem drukowania przeprowadź procedurę czyszczenia głowicy "head cleaning".

☛ **Uwaga:** Gdy atrament nadal wycieka z dysz kartridża po napełnieniu i jakoś wydruku jest niezadowolająca, przeczytaj "Co zrobić gdy występują problemy po napełnieniu" (znajduje się przy końcu instrukcji obsługi) i poczyn odpowiednie kroki.

Czech

1. Vložte cartridge **úplně** do plnicího držáku tak, že nejdříve vložíte stranu s houbičkou a potom zatlačíte dolů druhou stranu, **dokud neuslyšíte zavaknutí, že je na místě**.

2. Sundejte uzávěr ze zásobníku s inkoustem a nasadte na něj injekční jehlu. Podle obrázku otočte plnicí držák horní stranou dolů, **takže spodní strana bude nahore**.

3. Zasuňte jehlu do otvoru v plnicím držáku a vstříknete **2ml inkoustu**. Počkejte **1 až 2 minuty** dokud nebude inkoust plně absorbován do houbičky uvnitř cartridge a potom uzavřete otvor **dotávaným gumovým špuntíkem**.

♦ **Varování:** Pokud vstříknete více inkoustu může dojít k jeho vytékání.

4. Nyní otočte plnicí držák zpět **do původní polohy**, jak je vidět na obrázku a ostrým nástrojem (např. nožem) vyřízněte kruhovou část nálepky na horní straně cartridge. Pomocí dodaného vrtáčku vytáhnete kuličku, abyste otevřeli plnicí otvor.

♦ **Varování:** Zacházejte zvláště opatrně s ostrým nástrojem abyste předešli zranění.

5. Pomalu, po dobu asi **10 sekund**, vstříknete **5ml inkoustu** stlačováním pístu zásobníku a poté zcela uzavřete plnicí otvor **dalším gumovým špuntíkem**.

♦ **Varování 1:** Výše uvedené množství inkoustu platí pro úplně prázdnou cartridge.

♦ **Varování 2:** Pokud vstříknete více inkoustu, nebo ho vstříknete rychle může dojít k jeho vytékání.

6. Vyjměte cartridge z plnicího držáku a očistěte nadbytečný inkoust kolem trysek cartridge kouskem jemného hadříku. Nainstalujte cartridge do tiskárny a před použitím spusťte proces "čistění tiskové hlavy".

☛ **Poznámka:** Pokud po naplnění vytéká inkoust z trysek, nebo není dobrá kvalita tisku čtěte "První pomoc při problémech po naplnění cartridge" na konci tohoto návodu a proveďte potřebné kroky.

Bulgarian

1. Поставете главата **плътно** в станцията за пълнене. Първо трябва да се покаже гъбичката, а после натиснете другата страна **да щракне**.

2. Отворете бутилката с мастило и монтирайте иглата за инжектиране. Както е показано на картинката, обърнете станцията, **така че долната част да е отгоре**.

3. Пъхнете иглата в отвора на станцията и инжектирайте **2 ml мастило**. Почакайте **1-2 минути**, докато мастилото напълно се абсорбира от гъбичката в главата и после отново затворете отвора с **гумената запушалка от комплекта**.

♦ **Внимание:** Ако инжектирате прекалено голямо количество мастило, то може да протече.

4. Както е показано на картинката, обърнете станцията в **нормално положение** и с помощта на остър инструмент, нож например, отстранете стикера отгоре на главата. С помощта на приложената в комплекта инструмент извадете тапата, за да направите отвор за мастилото.

♦ **Внимание:** Внимавайте да не се нараните, докато боравите с острия инструмент.

5. Бавно инжектирайте **5 ml мастило**, като натискате буталото на бутилката с мастило около **10 секунди**, и после плътно затворете отвора за пълнене с **друга гумена запушалка**.

♦ **Внимание 1:** Посоченото по-горе количество е за изцяло празна глава.

♦ **Внимание 2:** Ако инжектирате мастилото прекалено бързо или в прекалено голямо количество, то може да протече.

6. Извадете главата от станцията и почистете остатъчното мастило около дюзата, като **попивате** с мека тъкан. Инсталирайте главата в принтера и активирайте функцията "почистване на главата", преди да започнете да печатате.

☛ **Забележка:** Ако след пълнене мастилото протече от главата или качеството на печата не е достатъчно добро, прочетете "Спешни мерки при поява на проблеми след пълнене" в края на ръководството и вземете съответните мерки.